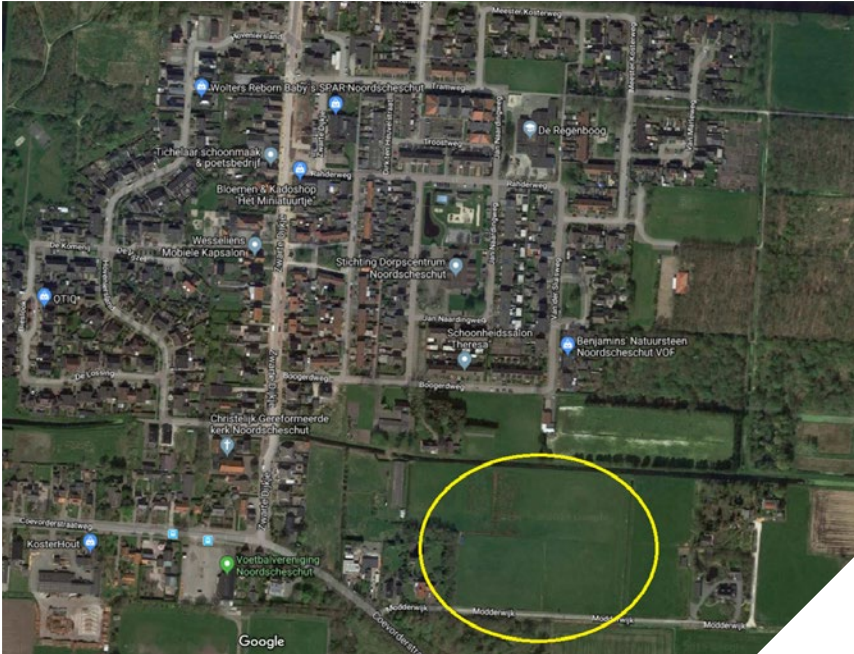


project Domesta

Nieuwbouw Noordscheschut (in combinatie met sloop Zandpol)



4 woningen



werkgebied:
gemeente
Hoogeveen

Contactpersoon:

Arjan Gils

a.gils@domesta.nl

06 272 576 40

Proces

Ontwerp- en ontwikkelproces
gezamenlijk met Domesta.

Gebruik

4 grondgebonden
woningen voor gezinnen.
We willen ervaring op doen
met Madaster.

Technisch

De woningen moeten minimaal
voldoen aan de wettelijke norm.

Esthetisch

De ontwikkeling betreft een
blokje van 4 grondgebonden
woningen. Qua woonprogramma
wordt uitgegaan van een
eengezinswoning met
3 slaapkamers op de verdieping
en een kap.

Welzijn

Uitgangspunt
is het Kompas
Circulair Wonen.



Materialen

Uitgangspunt
is het Kompas
Circulair Wonen.



Waarde

Uitgangspunt
is het Kompas
Circulair Wonen.

