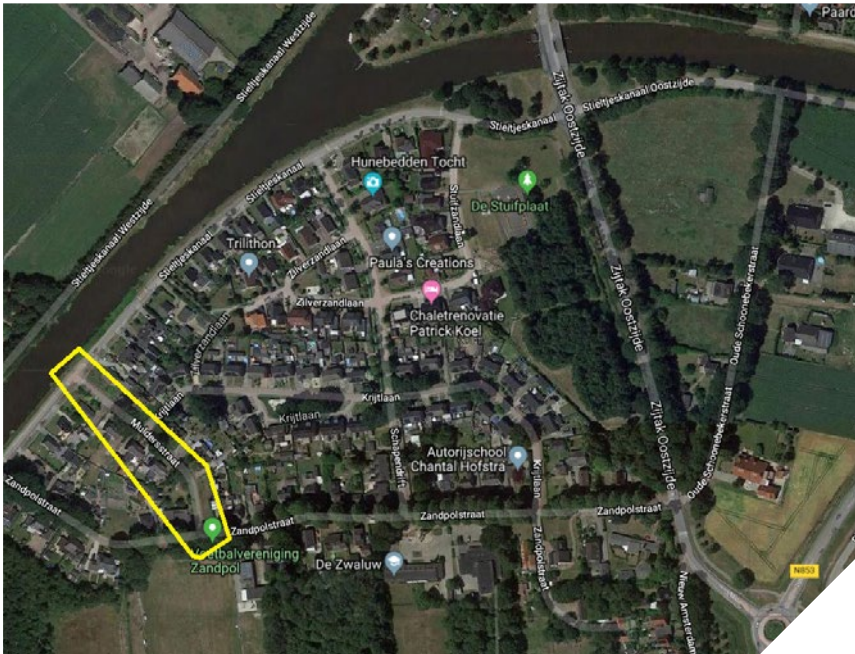


# project Domesta

## Sloop Zandpol

(in combinatie met nieuwbouw Noordscheschut)



**6** woningen



werkgebied:  
gemeente Emmen

### Contactpersoon:

Arjan Gils

[a.gils@domesta.nl](mailto:a.gils@domesta.nl)

06 272 576 40

### Proces

Proces gezamenlijk oppakken met Domesta.

### Gebruik

De sloop van 6 woningen, waarbij we ervaring willen op doen met Madaster. De materialen van de woningen willen we opnieuw inzetten bij het nieuwbouwproject in Noordscheschut.

### Technisch

Materiaal gebruiken voor andere projecten en ervaring opdoen welke materialen geschikt zijn voor hergebruik.

### Esthetisch

Kwaliteitseis bepalen waaraan materialen moeten voldoen op esthetisch vlak.

### Welzijn

Uitgangspunt is het Kompas Circulair Wonen.



### Materialen

Uitgangspunt is het Kompas Circulair Wonen.



### Waarde

Uitgangspunt is het Kompas Circulair Wonen.

